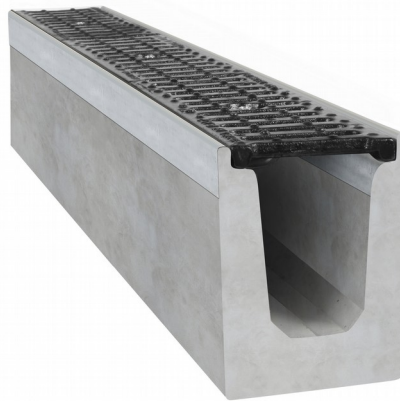


**KORYTKO BETONOWE**  
**1000x145x180mm**



**KLASA OBCIĄŻENIA:** B125 chodniki, strefy pieszych, przydomowe wjazdy do garaży

**OPIS KANAŁU:** betonowy (beton C35/45 z domieszką włókna polipropylenowego), krawędzie wzmocnione listwą ze stali ocynkowanej, bez spadku wewnętrznego

**POKRYWA:** 3x 0,33m żeliwo szare

**MOCOWANIE:** 3x blaszka montażowa + wkręt 6.3x63mm

**WYMIARY ZEWNĘTRZNE:** długość 1000mm/ szerokość 145mm/ wysokość 180mm

**WYMIARY WEWNĘTRZNE:** szerokość 95mm/ głębokość 115mm

**PRZEKRÓJ TECHNICZNY:**

